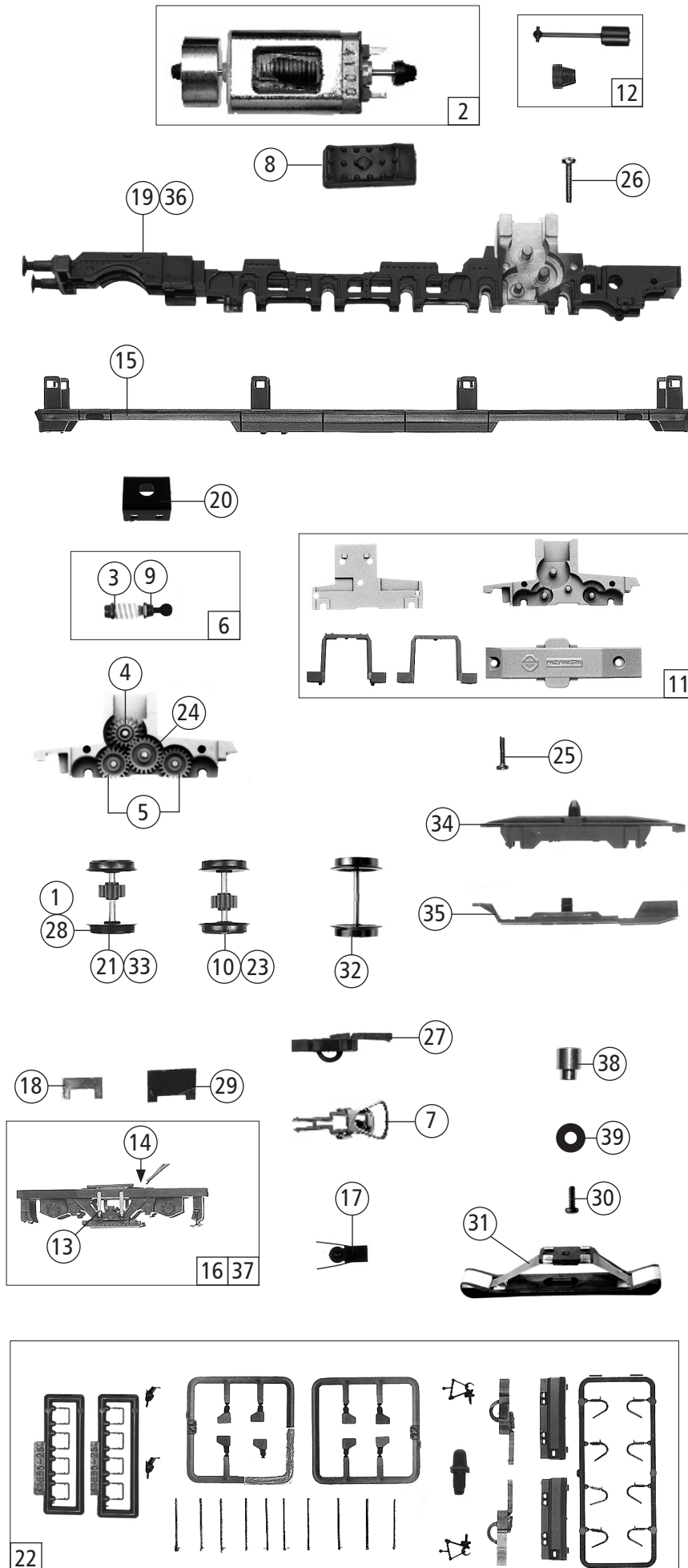


Pos. Nr. Pos.no.	Beschreibung Description	Art.-Nr. Art.no.	Preisgruppe Price bracket
73287	BLS Re 465	=	
73288		=	🔊
79288		~	🔊
1	Einholmstromabnehmer Pantograph	85262	18
2	GF-Schraube M2x5 GF-Screw M2x5	114966	3
3	Platine kpl. m. LED-Platine Printed circuit ass.	142223	28
4	Zurüstbeutel Schleiferstück Bag with accessories	95961	9
5	Kontaktfeder Contact spring	116812	3
6	Dachboden Roof ground	100071	3
7	Dachdeckel Roof cover	100072	3
8	TS-Scheinwerfer u. Lichtleiter Part set light transmission bar	126670	10
9	Isolatorsatz Insulator set	100076	8
10	Führerstand Drivers cab	100078	6
11	Lichtabdeckung Light cover	100079	3
12	Spitzenlichthülse Top light sleeve	100081	3
13	Funkantenne Radio antenna	123614	3
14	Trittbloch Running board	100083	3
15	Puffer links Buffer left	100086	3
16	Puffer rechts Buffer right	100087	3
17	Brückenstecker m. Kondensator Connector w. capacitor	133241	10
18	Lichtschutz Light protection	101812	6
19	TS-Fenster Part set window	126669	10
20	Schraube Screw	113069	3
21	Lokführer Loco driver	110407	6
22	Gehäuse kpl. Betr.Nr. 465 012-3 Body ass. no. 465 012-3	142224	36
23	TS-Lichtabdeckungen Part set light cover	126664	6
24	Hupe Horn	101656	3
25	GF-Schraube M2x10 mm GF-Screw M2x10 mm	114854	3
Sound			
26	Sounddecoder - Plux 22 ZIMO Sound-decoder with PluX	129000	39
27	Platine kpl. m. LED-Platine.Sound Printed circuit ass. with sound	142225	28
28	Lautsprecher Speaker	129524	14



Pos. Nr. Pos.no.	Beschreibung Description	Art.-Nr. Art.no.	Preisgruppe Price bracket
73287	BLS Re 465	=	
73288		=	🔊
79288		~	🔊
1	Haftreifenatz 10Stk. 12,5-13,8mm Set with traction tires 10pieces 12,5-13,8mm	40066	--
2	Motor Motor	85086	28
3	Beilagscheibe Spacer	86108	3
4	Schneckenzahnrad Worm gear	86413	5
5	Zahnrad Z=21 G/M=0,4 Gear Z=21 G/M=0,4	86414	3
6	Schenkensatz Worm set	86877	13
7	Standardkupplung Standard coupling	89246	6
8	Gummibettung Rubber bulge	89728	4
9	Schneckenachslager Bearing for worm axle	89749	6
10	Radsatz m. Zahnrad o. Haftring Wheelset w.gear without traction tyre	90678	11
11	Getriebesatz 5-teilig Gear set	100070	14
12	Gelenkwelle u. Kardanschale Cardan shaft a. cardan bearing	100075	8
13	Stoßdämpfer Shock absorber	123613	3
14	Radkontakt Wheel contact	100090	6
15	Gehäuseunterteil Body lower part	126661	10
16	Blende kpl. Bogie frame ass.	123612	15
17	Kupplungskammer Coupling chamber	122648	4
18	Kontakthalter Contact holder	115132	3
19	Grundrahmen Base frame	139974	16
20	Schneckenkammerdeckel Worm cover	107095	5
21	Radsatz m. Haftreifen m. Zahnrad Wheelset w. traction tyre w. gear	107408	12
22	Zurüstbeutel Bag with accessories	142226	14
23	Radsatz m. Zahnrad o. Haftreifen Wheelset w. gear without traction tyre	107593	11
24	Zahnrad Z=23 G/M=0,4 Gear Z=23 G/M=0,4	111679	3
25	GF-Schraube M2x8 GF-Screw M2x8	114923	3
26	GF-Schraube M2x12 GF-Screw M2x12	114944	3
27	Kurzkupplung Short coupling	115550	6
AC-Wechselstrom			
28	Hafringsatz 10Stk. 10,3-12,4mm Set with traction tires 10pieces 10,3-12,4	40074	---
29	Kontaktalter Contact holder	123583	3
30	Schraube M1,6x4 Screw M1,6x4	85727	3
31	Schleifer Slider	86031	14
32	Radsatz o. Haftring o. Zahnrad Wheelset without gear without traction tyre	90698	10
33	Radsatz m. Haftreifen m. Zahnrad Wheelset w. traction tyre w. gear	90699	11
34	Getriebe AC Gear AC	97797	8
35	Drehgestellboden Gear bottom	97798	12
36	Grundrahmen Base frame	139980	16
37	Blende 1 kpl. Bogie 1 ass.	123616	15
38	Anschlußnippel Connection fitting	111116	4
39	Scheibe Washer	112681	3